

Результаты обследования  
объекта социальной инфраструктуры:

**Муниципальное общеобразовательное учреждение Саблинская  
Школа**

Ленинградская область, Тосненский район, г. п. Ульяновка, 1-я  
Футбольная, д. 1

(выполнено в соответствии с Методическими рекомендациями  
по организации обследования на предмет доступности для  
инвалидов и  
других маломобильных групп населения объектов социальной  
инфраструктуры,  
утвержденными Распоряжением комитета по социальной защите  
населения Ленинградской области от 26 сентября 2012 года №222)

2013 г.

**АКТ ОБСЛЕДОВАНИЯ  
объекта социальной инфраструктуры  
№ 3/3**

Тосненский муниципальный район  
Ленинградской области

«12» Октября 2013 г.

Наименование муниципального  
образования

**1. Общие сведения об объекте**

1.1. Наименование (вид) объекта: Муниципальное казенное общеобразовательное учреждение «Саблинская основная общеобразовательная школа»

1.2. Адрес объекта: Ленинградская область, Тосненский район, г. п. Ульяновка, 1-я Футбольная, д. 1.

1.3. Сведения о размещении объекта:

- отдельно стоящее здание 3 этажей, 4300 кв.м

- часть здания \_\_\_\_\_ этажей (или на \_\_\_\_\_ этаже), \_\_\_\_\_ кв.м

- наличие прилегающего земельного участка (да, нет); 7000 кв.м

1.4. Год постройки здания 1957, последнего капитального ремонта \_\_\_\_\_

1.5. Дата предстоящих плановых ремонтных работ: текущего \_\_\_\_\_, капитального \_\_\_\_\_

1.6. Название организации (учреждения), (полное юридическое наименование – согласно Уставу, краткое наименование): Муниципальное казенное общеобразовательное учреждение «Саблинская основная общеобразовательная школа», МКОУ «Саблинская ООШ»

1.7. Юридический адрес организации (учреждения): Ленинградская область, Тосненский район, г. п. Ульяновка, 1-я Футбольная, д. 1.

**2. Характеристика деятельности организации на объекте**

2.1. Вид деятельности: Образовательная деятельность

2.2. Объем услуг в установленных расчетных показателях для основного вида деятельности объекта (количество посетителей в день, вместимость и др.) 200 человек / 30 помещений

2.3. \_\_\_\_\_ Дополнительная \_\_\_\_\_ информация

**3. Состояние доступности объекта**

(приложение к настоящему акту – анкета обследования объекта социальной инфраструктуры)

**4. Выводы:**

**4.1. Состояние доступности основных структурно-функциональных зон**

№ № п/п	Основные структурно-функциональные зоны	Состояние доступности, в том числе для основных категорий инвалидов**	Приложение	
			№ на плане	№ фото
1	Территория, прилегающая к зданию	ДП-И (о, г, у), ДУ-И (с,к)		1, 2

	(участок)			
2	Вход (входы) в здание	ДП-И (г), ДЧ-И (о, у), ВНД-И (к) ДУ-И (с)		3-8
3	Путь (пути) движения внутри здания (в т.ч. пути эвакуации)	ДП-И (г), ДЧ-И (к, о, у), ДУ-И (с)		9-13
4	Зона целевого назначения здания (целевого посещения объекта)	ДЧ-В		12-14
5	Санитарно-гигиенические помещения	ДП-И (о, г, у), ДЧ-И (с) ВНД-И (к)		15-18
6	Система информации и связи (на всех зонах)	ВНД (с)		
7	Пути движения к объекту (от остановки транспорта)	ДП-И (о, г, у), ДУ-И (к, с)		1

\*\* Указывается: **ДП-В** - доступно полностью всем; **ДП-И** (К, О, С, Г, У) – доступно полностью избирательно (указать категории инвалидов); **ДЧ-В** - доступно частично всем; **ДЧ-И** (К, О, С, Г, У) – доступно частично избирательно (указать категории инвалидов); **ДУ** - доступно условно, **ВНД** - недоступно

**4.2. ИТОГОВОЕ ЗАКЛЮЧЕНИЕ о состоянии доступности ОСИ:** *Объект признан частично доступным для инвалидов с патологией опорно-двигательного аппарата, с нарушениями слуха, с умственными нарушениями, условно доступным для инвалидов с нарушениями зрения и временно недоступным для инвалидов передвигающихся на креслах колясках. Для решения вопросов доступности в первую очередь необходима установка систем информации на всех структурно-функциональных зонах, начиная с входа на участок, в т.ч. с учетом потребностей инвалидов с нарушениями зрения. Для обеспечения доступности объекта для инвалидов, передвигающихся на креслах-колясках, необходимо обеспечить доступ на первый этаж школы путем приобретения ТСР –мобильного подъемника (лестничехода) с оказанием помощи персонала или установки пандуса на высоту входной площадки. У входа установить кнопку вызова для оказания необходимой помощи инвалидам передвигающимся на креслах колясках. С целью обеспечения досягаемости и безопасности входа в здание и путей движения (лестниц) для инвалидов с патологией опорно-двигательного аппарата необходима установка поручней на наружной и внутренних лестницах в соответствии с нормативами. Высоту ступеней входной лестницы привести к нормативным значениям (15 см). Расширить дверные проемы до ширины рабочего полотна в свету не менее 90 см. Оборудовать туалетную кабину в соответствии с нормативными требованиями.*

#### 5. Управленческое решение (проект)

5.1. Рекомендации по адаптации основных структурных элементов объекта:

№ № п \п	Основные структурно-функциональные зоны объекта	Рекомендации по адаптации объекта (вид работы)*
1	Территория, прилегающая к зданию (участок)	Текущий ремонт
2	Вход (входы) в здание	Индивидуальное решение с ТСР
3	Путь (пути) движения внутри здания (в т.ч. пути эвакуации)	Текущий ремонт
4	Зона целевого назначения здания (целевого посещения объекта)	Текущий ремонт
5	Санитарно-гигиенические помещения	Индивидуальное решение с ТСР
6	Система информации на объекте (на всех зонах)	Текущий ремонт

7	Пути движения к объекту (от остановки транспорта)	Текущий ремонт
8.	<b>Все зоны и участки</b>	Текущий ремонт

\*- указывается один из вариантов (видов работ): не нуждается; ремонт (текущий, капитальный); индивидуальное решение с ТСР; технические решения невозможны – организация альтернативной формы обслуживания

5.2. Период проведения работ \_\_\_\_\_  
в рамках исполнения \_\_\_\_\_  
(указывается наименование документа: программы, плана)

5.3 Ожидаемый результат (по состоянию доступности) после выполнения работ по адаптации  
\_\_\_\_\_  
\_\_\_\_\_

### 6. Особые отметки

#### ПРИЛОЖЕНИЯ:

1. Анкета обследования объекта социальной инфраструктуры на 16 л.
2. Результаты фото-фиксации на объекте на 3 л.
3. поэтажные планы, паспорт БТИ \_\_\_\_\_ на \_\_\_\_\_ л.
4. Другое (в том числе дополнительная информация о путях движения к объекту)  
\_\_\_\_\_  
\_\_\_\_\_

Руководитель  
рабочей группы генеральный директор ООО «Социальная Экспертиза»  
М.П. Потапов  
(Должность, Ф.И.О.) \_\_\_\_\_  
(Подпись)



#### Члены рабочей группы:

и.о. зам. дир. ТРО и КХСР по мажорит. \_\_\_\_\_  
(Должность, Ф.И.О.) \_\_\_\_\_ (Подпись)

зам. зам. дир. ТРО и КХСР Ярова Т.Н. \_\_\_\_\_  
(Должность, Ф.И.О.) \_\_\_\_\_ (Подпись)

В том числе:

представители общественных  
организаций инвалидов

предс. ТРО 100 000 000 000 Сергеев В.А. \_\_\_\_\_  
(Должность, Ф.И.О.) \_\_\_\_\_ (Подпись)

\_\_\_\_\_ (Должность, Ф.И.О.) \_\_\_\_\_ (Подпись)

представители организации,  
расположенной на объекте

директор Сашков И.А. Самохвалова \_\_\_\_\_  
(Должность, Ф.И.О.) \_\_\_\_\_ (Подпись)

\_\_\_\_\_ (Должность, Ф.И.О.) \_\_\_\_\_ (Подпись)

Управленческое решение согласовано « \_\_\_\_ » \_\_\_\_\_ 20\_\_ г. (протокол  
№ \_\_\_\_\_)  
Комиссией  
(название) \_\_\_\_\_

Муниципальное общеобразовательное учреждение Саблинская Школа



фото 1 Территория, прилегающая к зданию



фото 2 Территория, прилегающая к зданию, калитка



фото 3 Входная лестница, навес



фото 4 Входная площадка



фото 5 Входная наружная дверь



фото 6 Тамбур



фото 7 Входная внутренняя дверь



фото 8 Пути движения внутри здания

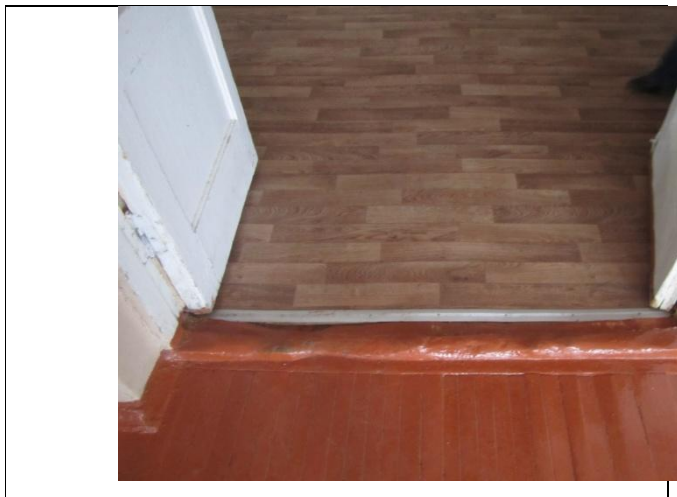


фото 9 Внутренние двери

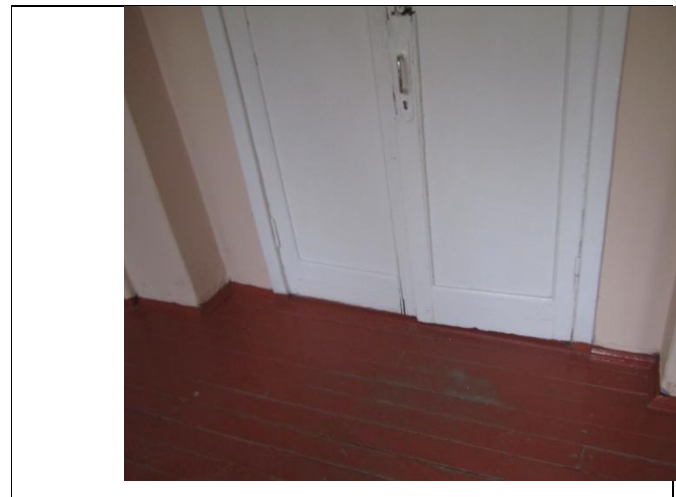


фото 10 Внутренние двери

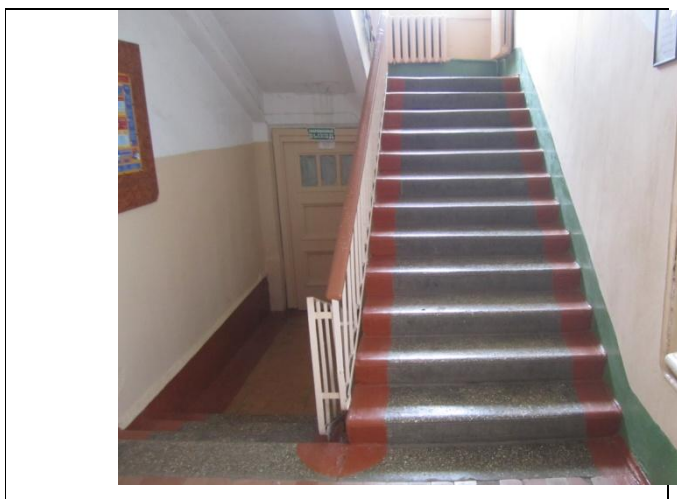


фото 11 Внутренняя лестница

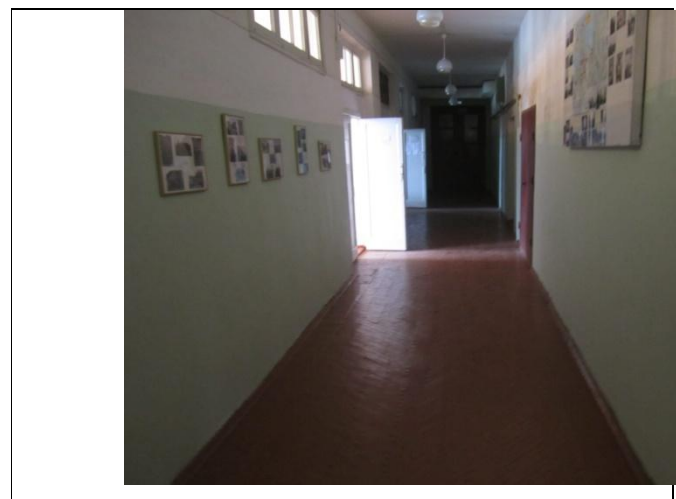


фото 12

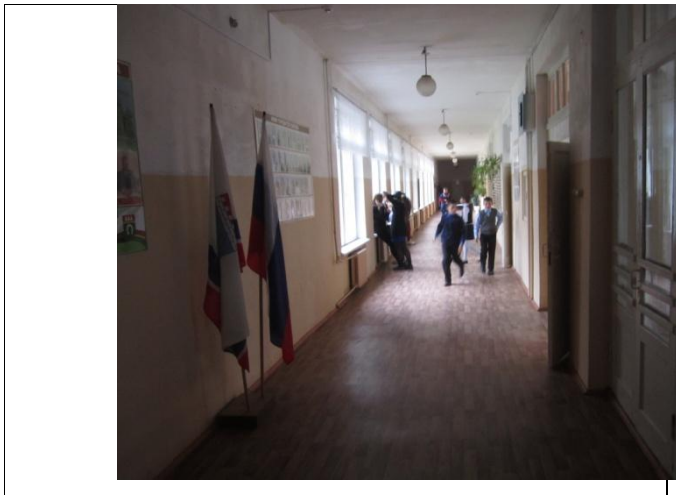


фото 13 Пути движения внутри здания



фото 14 Гардероб



фото 15 Столовая



фото 16 Спортзал



фото 17 Туалетная кабина.



фото 18 Раковина



Наименование элементов объекта	Категория инвалидов, для которых установлен норматив	Норматив доступности	Фактическая величина, наличие		Примечание
			Предусмотрено по проект	Выполнено дополнительно к проекту	
1	2	3	4	5	6
<b>1 ТЕРРИТОРИЯ, ПРИЛЕГАЮЩАЯ</b>					
<i>Вход на территорию:</i>	к	наличие	+		
ширина прохода, калитки, проема в ограждении	к, о, с	не менее 90 см	100 см		
Знак доступности учреждения		наличие	-		
<i>Автостоянка посетителей:</i>			-		
Расстояние до входа в здание	К, О	не более 50 м			
Общее количество мест парковки		справочно			
Доля машино-мест для инвалидов	к, о	не менее 10%	Не выделено		
Размер места со специальным знаком	к	350 x 500 см			
<i>Путь к главному (специализированному) входу в здание:</i>			+		
Ширина полосы движения	К, о	Не менее 180 см	200		
Декоративное ограждение, выполняющее направляющую функцию	К, о	Наличие	-		
Места отдыха	К, о	Через 200 м	-		
<i>Съезд с тротуара на проезжую часть:</i>		<i>Наличие не менее 2</i>			
Угол уклона	к	Не более 6 град	0 град		
Ширина	к	Не менее 100 см	300 см		
Высота бортового камня	к	Не более 4 см	0 см		

<i>Открытая лестница на перепадах рельефа</i>			-		
Высота ступени	О, с	Не более 12 см			
Глубина ступени	О, с	Не менее 35 см			
Единообразная геометрия ступеней	О, с	Наличие			
Ровная горизонтальная поверхность	О, с	Наличие			
Поручни непрерывные с двух сторон	О, с	Наличие			
Высота поручней от поверхности передвижения	О, с	90 см			
Горизонтальные завершения поручней с нетравмирующими окончаниями (длина)	О, с	30 см			
• в зависимости от типа установленных поручней: - диаметр поручней круглого сечения - толщина поручней прямоугольного сечения	о	30-50 мм 25-30 мм			
Рельефная (тактильная) полоса с конусообразными рифами перед лестничным маршем (вверху и внизу по всей ширине марша): - ширина тактильной полосы - расстояние тактильной полосы до кромки первой ступени марша	с	не менее 50 см 80 см			
<i>Пандус на перепаде рельефа:</i>					
ширина пандуса	к	не менее 100 см			
угол уклона (отношение высоты к длине)	к	не более 5° (1/12)			
поручни с двух сторон	К, О	наличие			
высота непрерывных поручней от поверхности марша	к	70 см			
высота поручней от поверхности марша	О	90 см			

горизонтальные завершения поручня с не травмирующим окончанием	К, О	30 см			
в зависимости от типа установленных поручней: диаметр поручней круглого сечения	О	30-50 мм			
толщина поручней прямоугольного сечения		25-30 мм			
Съезд на проезжую часть:		наличие			
угол уклона (отношение высоты к длине)	К	не более 6° (1/10)			
ширина	К	не менее 100 см			
высота бортового камня	к	не более 4 см			
Рельефная (тактильная) полоса с конусообразными рифами перед пандусным маршем (вверху и внизу по всей ширине марша): ширина тактильной полосы расстояние от тактильной полосы до начала марша	с	не менее 50 см 80 см			

## 2. ВХОД (ВХОДЫ) В ЗДАНИЕ

### *Крыльцо или входная площадка*

высота входной площадки (крыльца) от уровня земли		Не установлен	50 см		
габариты площадки, ширина x глубина	к	220 x 220 см и более	1000 x 220 см		
ограждение (при высоте площадки от уровня земли более 45 см)	к, о, с	наличие	-		
нескользкое покрытие	к, о, с, г	наличие	-		
навес для защиты крыльца, входной площадки от осадков	к, о, с, г	наличие	+		

### *Лестница наружного входа*

ширина лестничного марша	о, с	135 см и более	450 см		
высота ступени	о, с	не более 15 см	20 см		
глубина ступени	о, с	не менее 30 см	30 см		
единообразная геометрия (форма, профиль) всех ступеней	о, с	наличие	+		
ровная горизонтальная поверхность	к, о, с, г	наличие	+		

выделение контрастным цветом верхней и нижней ступеней (проступи и подступенка)	с	наличие	–		
Рельефная (тактильная) полоса с конусообразными рифами перед лестничным маршем (вверху и внизу по всей ширине марша): - ширина тактильной полосы - расстояние тактильной полосы до кромки первой ступени марша	с	не менее 30 см 60 см	–		
Поручни непрерывные с двух сторон:	о, с	наличие	–		
высота поручня от поверхности передвижения	о, с	90 см			
в зависимости от типа установленных поручней: диаметр поручней круглого сечения толщина поручней прямоугольного сечения	о	30-50 мм 25-30 мм	–		
горизонтальные завершения поручня с не травмирующим окончанием (длина)	о, с	30 см	–		
поручень вдоль стены, просвет жду поручнем и стеной	о, с	5 см и более	–		
дополнительные разделительные поручни при ширине 250 см и более	О,с	наличие	–		
<i>Пандус наружного входа</i>			–		
Количество маршей		Не установлено			
Ширина марша (сплошная поверхность)	к	100 см			
Уклон марша (отношение высоты к длине)	К,о	1/12			
Покрытие пандуса	К,о,с,г	Нескользящее			
Бортик с открытой стороны пандуса	К,о	5 см			
Разворотная площадка перед пандусом	к	150 x 150 см			
Промежуточная площадка при высоте крыльца более 0,8 м: • прямая, длина x ширина • поворотная, длина x	к к к	наличие не менее 150 x 100 см не менее 150 x 150 см			

ширина					
Поручни непрерывные с двух сторон:	о, с	наличие			
высота поручня от поверхности передвижения	о, с	90 см			
в зависимости от типа установленных поручней: диаметр поручней круглого сечения толщина поручней прямоугольного сечения	о	30-50 мм 25-30 мм			
горизонтальные завершения поручня с не травмирующим окончанием (длина)	о, с	30 см			
Рельефная (тактильная) полоса с конусообразными рифами перед лестничным маршем (вверху и внизу по всей ширине марша): - ширина тактильной полосы - расстояние тактильной полосы до кромки первой ступени марша	с	не менее 30 см 60 см			
<i>Панели управления автоматизированных систем связи и открывания дверей (при наличии)</i>			-		
рельефные кнопки	с	наличие	-		
высота расположения кнопок	к	90-110 см	-		
задержка времени действия сигнала на открывание дверей	к, о	не менее 15 сек	-		
<i>Входная наружная дверь:</i>					
ширина дверного проема (рабочая дверная створка)	к, о, с	не менее 90 см	90 см (1 ств.) 180 см. (2 ств.)		
двери распашные (Р), автоматические (А)	к, о, с	наличие	Р		
форма ручки двери - П-образная, дугообразная	к, о, с	наличие	+		
' доводчик, усилие (из паспорта)	К, О	не более 2,5 Кгс	-		
' задержка автоматического закрывания двери	К, О	5 сек и более	-		
При наличии прозрачного Полотна из ударопрочного Материала - яркая	с	120-150 см	-		

контрастная маркировка высотой не менее 10 см. и шириной не менее 20 см. от уровня пола.					
Рифленая и/или контрастно окрашенная поверхность на участках пола перед входом	с	наличие	–		
<i>Внутренние размеры тамбура:</i>					
глубина х ширина тамбура	к	не менее 180х220 см, 150 х 220 см (жилые здания)	210 см шир. 170 см глуб.		(два тамбура)
высота порогов	к, о	2,5 см и менее	5 см		
освещенность	с	наличие	+		
<i>Дверь внутренняя:</i>					
ширина дверного проема (рабочая дверная створка)	к, о, с	не менее 90 см	71 см 1 ств. 142 см 2 ств.		
двери распашные (Р), автоматические (А)	к, о, с	наличие	Р		
форма ручки двери - П-образная, дугообразная	к, о, с	наличие	+		
доводчик, усилие (из паспорта)	к, о	не более 2,5 Кгс	–		
задержка автоматического закрывания двери	к, о	5 сек и более	–		
При наличии прозрачного полотна из ударопрочного материала - яркая контрастная маркировка высотой не менее 10 см и шириной не менее 20 см. эт уровня пола.	с	120-150 см	–		
Рифленая и/или контрастно окрашенная поверхность на Участках пола перед входом	с	наличие	–		
<i>Лестница (при наличии перепада высот на пути от тамбура до уровня 1 этажа):</i>			–		
ширина марша	о	135 см и более			
высота ступени (подступенок)	о, с	не более 15 см			

глубина ступени (проступи)	о, с	не менее 30 см			
единообразная геометрия (форма, профиль) всех ступеней	о, с	наличие			
выделение контрастным цветом верхней и нижней ступеней (проступи и подступенка)	с	наличие			
Поручни непрерывные с двух сторон: • высота поручня от поверхности передвижения • горизонтальные завершения поручня с не травмирующим окончанием (длина)	к, о, с	наличие 90 см 30 см			
в зависимости от типа установленных поручней: - диаметр поручней круглого сечения - толщина поручней прямоугольного сечения	К, о	30-50 мм 25-30 мм			
Рельефная (тактильная) полоса с конусообразными рифами перед лестничным маршем (вверху и внизу по всей ширине марша): - ширина тактильной полосы - расстояние тактильной полосы до кромки первой ступени марша	с	не менее 30 см 60 см			
Поручень вдоль стены, просвет между поручнем и стеной	О, с	5 см и более			
<i>Пандус внутренний (при наличии лестницы до уровня I этажа)</i>			—		
Ширина марша	к	не менее 100 см			
Уклон (отношение высоты к длине)	К, О	не более 1/12			
Разворотная площадка перед пандусом (внизу и вверху)	К	не менее 150 x 150 см			
Поручни непрерывные с двух сторон: • высота поручня от поверхности передвижения • горизонтальные завершения поручня с не травмирующим окончанием (длина)	к, о, с	наличие 90 см 30 см			

в зависимости от типа установленных поручней: - диаметр поручней круглого сечения - толщина поручней прямоугольного сечения	К, о	30-50 мм 25-30 мм			
Рельефная (тактильная) полоса с конусообразными рифами перед лестничным маршем (вверху и внизу по всей ширине марша): - ширина тактильной полосы - расстояние тактильной полосы до кромки первой ступени марша	с	не менее 30 см 60 см			
<i>Платформа подъемная для инвалидов:</i>			–		
вертикальная (В), Наклонная (Н)	К, О	наличие			
Разворотные площадки	к	не менее 150 x 150 см			

### 3. ПУТИ ДВИЖЕНИЯ ВНУТРИ ЗДАНИЯ

<i>Коридоры/холлы</i>			+		
Ширина пути движения: при одностороннем движении при встречном движении с оборудованием и мебелью	К, о, с	не менее 150 см 180 см 120 см	От 150		
Глубина зоны перед дверью: на «себя» от «себя»	к к	не менее 150 см 120 см	150		
Разворотные площадки	к	не менее 140 x 140 см	+		
Место отдыха и ожидания (не реже, чем через 25 м): для лиц с нарушениями ОДА (О) (расстояние от сидения до полосы движения не менее 60 см) для колясочников: глубина 150 см, ширина 90 см	к, о, с, г о к	не менее 1 ед. на этаж не менее 1 ед. на этаж	–		
Навесное оборудование и выступы в зоне движения (на высоте от 70 до 200 см от уровня пола)	с, к	не более 10 см			
Рифленая и/ или контрастно окрашенная полоса на участках пола перед поворотом и дверьми,	с	60 см	–		



ширина					
<i>Лестница междуэтажная</i>			+		
• ширина марша	о	135 см и более	135 см и более		
ширина ступени (подступенок)	о, с	не более 15 см	15 см		
глубина ступени (проступи)	о, с	не менее 30 см	30 см		
единообразная геометрия (профиль) всех ступеней	о, с	наличие	+		
выделение контрастным цветом верхней и нижней ступеней	с	наличие	–		
Поручни непрерывные с двух сторон: • высота поручня от поверхности передвижения • горизонтальные завершения поручня с не травмирующим окончанием (длина)	к, о, с	наличие 90 см 30 см	81 см (с одной стороны)		
в зависимости от типа установленных поручней: - диаметр поручней круглого сечения - толщина поручней прямоугольного сечения	К, о	30-50 мм 25-30 мм	–		
Рельефная (тактильная) полоса с конусообразными рифами перед лестничным маршем (вверху и внизу по всей ширине марша): - ширина тактильной полосы - расстояние тактильной полосы до кромки первой ступени марша	с	не менее 30 см 60 см	–		
поручень вдоль стены, просвет поручнем и стеной	К, о, с	5 см и более	–		
тактильная информация о номере этажа на поручнях* (на эвакуационных лестницах устанавливаются по возможности)	с	наличие	–		
<i>Лифт пассажирский</i>					
Кабина:			–		
габариты (глубина x ширина)	к	не менее 140 x 110 см			
Ширина дверного проема	к	не менее 80 см			

Задержка времени автоматического закрывания дверей	к, о	15 сек и более			
Поручни	о	наличие			
Световая информация в кабине о движении лифта	к, о, г	наличие			
Звуковая информация в кабине о номере этажа	с	наличие			
Высота расположения кнопок вызова и управления лифтом	к	90- 110 см			
Тактильные (рельефные) указатели на панели управления	с	наличие			
Габариты площадки перед лифтом	к	не менее 150 x 150 см			
На лифтовой площадке - световая и звуковая информация о прибытии лифта	с, г	наличие			
Номер этажа напротив лифта, высота цифр	с	7,5 см			
Знак доступности*Поставляется в составе комплектующих лифта (при отсутствии рекомендуется установить по возможности)	к, с	наличие			
<i>Пандус междуэтажный</i>			—		
• ширина марша (сплошная поверхность)	к	100 см и более			
• уклон марша (высота/длина)	к, о	не более 1/12			
• нескользкое покрытие марша	К, О, с, г	наличие			
• бортик с открытой стороны марша	К, О	5 см и более			
Разворотная площадка перед пандусом	к	не менее 150 x 150 см			
Промежуточная площадка при высоте крыльца более 0,8 м: • прямая, длина x ширина • поворотная, длина x ширина	к к к	наличие не менее 150 x 100 см не менее 150 x 150 см			
Поручни пандуса двухсторонние непрерывные: • высота от поверхности марша • высота от поверхности	к О К, О, с	Наличие 70 см 90 см 30 см			

марша • горизонтальные завершения поручня с не травмирующим окончанием					
• в зависимости от типа установленных поручней: - диаметр поручней круглого сечения - толщина поручней прямоугольного сечения	о	30-50 мм 25-30 мм			
Рельефная (тактильная) полоса с конусообразными рифами перед пандусным маршем (вверху и внизу по всей ширине марша): ширина тактильной полосы	с	не менее 30 см			
- расстояние от тактильной полосы до начала марша		60 см			
<i>Платформа подъемная для инвалидов:</i>					
вертикальная (В), наклонная(Н)	к, о	наличие	–		
Разворотные площадки	к	не менее 150 x 150 см			
Эскалатор	о	наличие			
Траволатор	к	наличие			
<b>4. ЗОНЫ ЦЕЛЕВОГО ПОСЕЩЕНИЯ</b>					
<i>Помещения различного функционального назначения</i>					
Зона для маневрирования кресла-коляски	к	не менее см150 x 150			
Ширина проема двери в свету	к, о	не менее 90 см			
Жилые места в гостиницах, мотелях, пансионатах универсальные с учетом расселения любых категорий инвалидов( не менее 10%)* <i>включается только при обследовании гостиниц, кемпингов, мотелей</i>	к,о,с,г	наличие			
<i>Обслуживание через окно/прилавок №* Вкладка при необходимости описания нескольких окон/прилавков</i>					
Высота рабочей поверхности (стеллаж, прилавок)	к	80- 110 см	110см		
Габариты зоны обслуживания	к	не менее 90 x 150 см	90 x 150 см		

*Обслуживание в кабинете № \* Вкладка при необходимости описания нескольких кабинетов (классы)*

Ширина проема двери в свету	К, 0	не менее 90 см	63 см – 1 ст 126 см – 2 ст		
Габариты зоны сидения, глубина	о	не менее 120 см	120 см		
Зона для кресла-коляски	к	не менее 150 x 150 см	150 x 150 см		
Стол с высотой рабочей поверхности	к, 0	60 - 80 см	80 см		

*Кабина индивидуального обслуживания №\* Вкладка при необходимости описания нескольких кабин*

Ширина x глубина	к	не менее 160 x 180 см			
Место для сидения	о	наличие			
Крючки для костылей (на высоте 120 см с выступом 12 см)	О	наличие			

*Зал (зрительный, читальный, обеденный, ожидания и пр.)*

Доля мест для колясочников	к	не менее 2%	–		
Ширина прохода к месту для колясочника	к	не менее 120 см	126 см		
Доля мест для лиц, с нарушением слуха (кресла с подключением слухового аппарата)	г	не менее 1 шт. (при вместимости более 50 чел. не менее 4%)	–		

**5. САНИТАРНО-ГИГИЕНИЧЕСКИЕ ПОМЕЩЕНИЯ**

<i>Санузел</i>			+		
Знак доступности помещения	К, О	наличие	–		
Зона для маневрирования кресла-коляски	к	Не менее 150x150	–		
Ширина дверного проема в санузел и в кабину в свету	к	не менее 90 см	76 см		
Универсальная кабина	К, О	не менее 1 ед.	–		
габариты кабины (минимальные глубина x ширина)	к	не менее 180 x 165 см	120 x 115 см		
зона для кресла-коляски рядом с унитазом (ширина x глубина)	к	не менее 80 x 120 см	80 x 120 см		
высота унитаза	К, О	45-60 см	45		
опорные поручни у унитаза:		наличие	–		
стационарные	К, О	наличие	–		

откидные (со стороны зоны для кресла-коляски)	К, О	наличие	–		
крючки для костылей (на высоте 120 см с выступом 12 см)	О	наличие	–		
Раковина:			+		
зона у раковины для кресла-коляски (минимальные глубина x ширина)	К	не менее 130 x 85 см	130 x 85 см		
высота раковины			80 см		
опорный поручень (на уровне верхнего края раковины)	к О	75-85 см наличие	–		
Тактильная направляющая полоса к писсуару (унитазу), осязаемая ногой или тростью (для мужского туалета)	с	не менее 30 см	–		
Кнопка вызова экстренной помощи с выводом в комнату охраны, дежурного	К, О, с, г	наличие	–		

*Вкладка при необходимости описания нескольких туалетных комнат (мужские - 2%, женские - 5% от общего числа кабин)*

## 6. СРЕДСТВА ИНФОРМАЦИИ И СВЯЗИ

Визуальные средства информации о предоставлении услуг и назначении помещений	г	наличие	+		
Надписи: размещение на высоте высота прописных букв освещенность	с, г к, с, г с с	наличие не более 160 см не менее 7,5 см наличие	–		
Указатели, пиктограммы: размещение на высоте высота прописных букв освещенность	к, с с с	наличие не более 200 см не менее 7,5 см наличие	–		
Тактильные средства информации о предоставлении услуги: высота размещения маркировка кабинетов приема со стороны ручки на кнопках управления лифта на поручнях лестниц на кабинах санитарно-бытовых помещений	С	наличие 60-110 см наличие наличие наличие наличие	–		
Текстофоны (текстовые телефоны)	Г	не менее одной шт.	–		

Телефоны с усилителем звука и увеличенными тактильными клавишами	СГ	не менее одной шт.	–		
Таксофон: с автоматическим Перемещением аппарата по высоте (АВ) или на высоте 80 см (В)	к	наличие	–		
Речевые информаторы и маяки	с	наличие	+		
Звуковой маяк у входа (динамик с радиотрансляцией) с зоной слышимости до 5 м <sup>2</sup>	с	наличие	–		
Световые текстовые табло для вывода оперативной информации	г, с	наличие	–		
Малогабаритные аудиовизуальные информационно-справочные системы	к, о, с, г	наличие	–		